



문서명	컨셉기획서
버전	1.0
수정일	2022.12.15
작성자	이경준

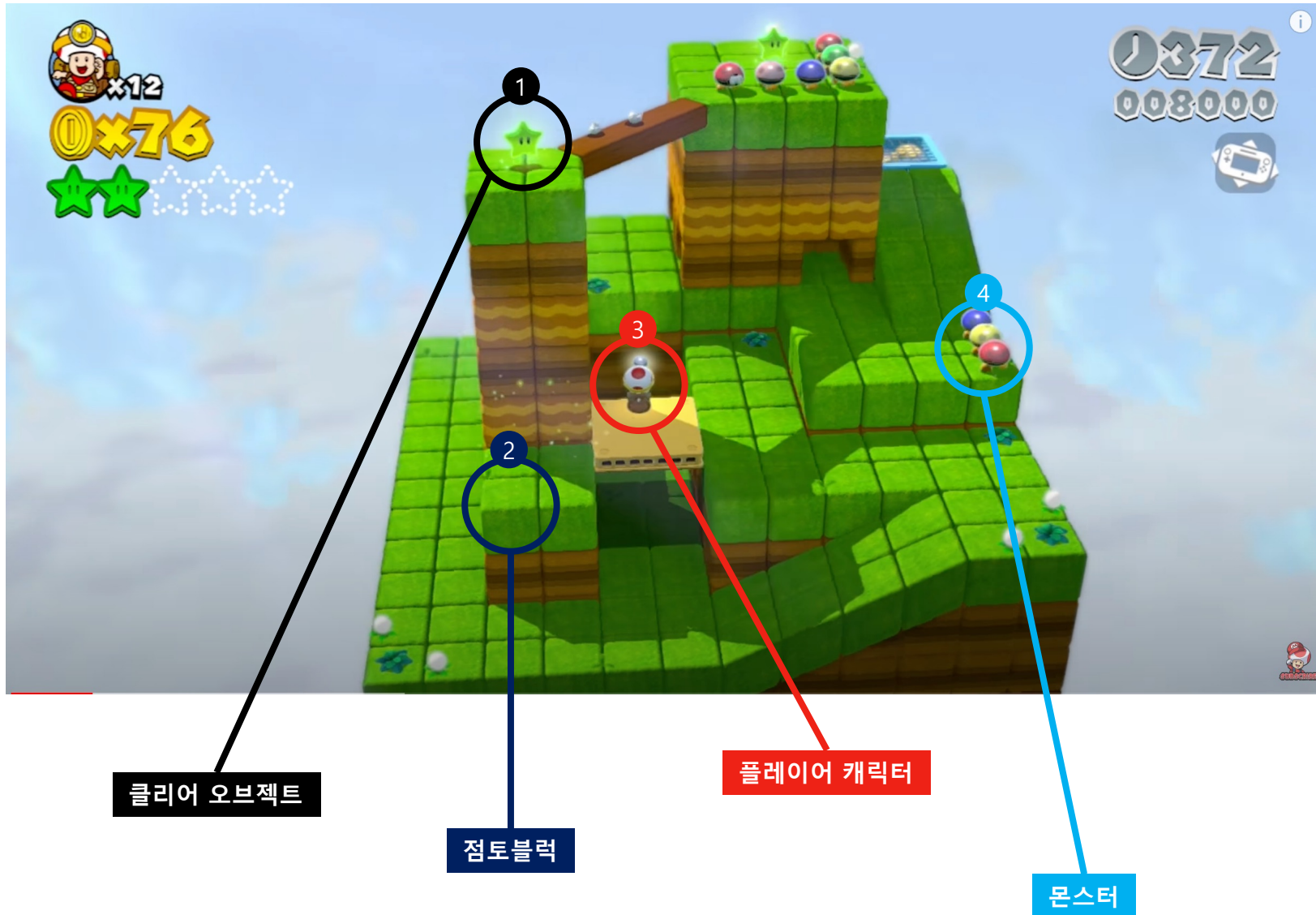
▶ 목차

1. 게임사양
2. 게임컨셉
3. 핵심 게임요소 1
4. 핵심 게임요소 2
5. 핵심 게임요소 3

¹ 게임사양

이름	구이의 클레이 아일랜드 / Gooney's Clay Island
플랫폼	PC
장르	3D 퍼즐게임
개발엔진	Unity Engine 2021.3.21f1

2 게임컨셉

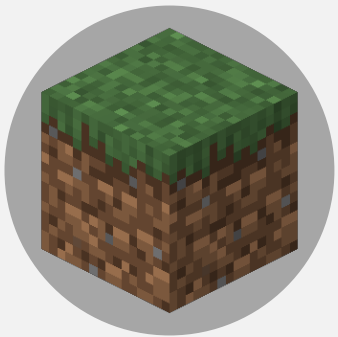


플레이어 캐릭터를 조작해서
점토블럭으로 이루어진 스테이지 위에서
몬스터를 피해
클리어 오브젝트 획득하면
게임 클리어

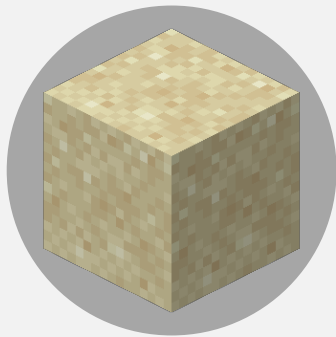
3 핵심 게임요소 1

1) 3가지 특성을 가진 점토블록을 조합해서 만드는 스테이지

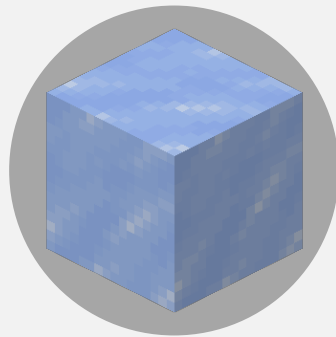
1. 점토블록마다 고유의 특성이 존재



풀블록
특성X



모래블록
아래에 다른 블록이
없으면 낙하함



얼음블록
다른 블록에
도착할때까지
미끄러짐



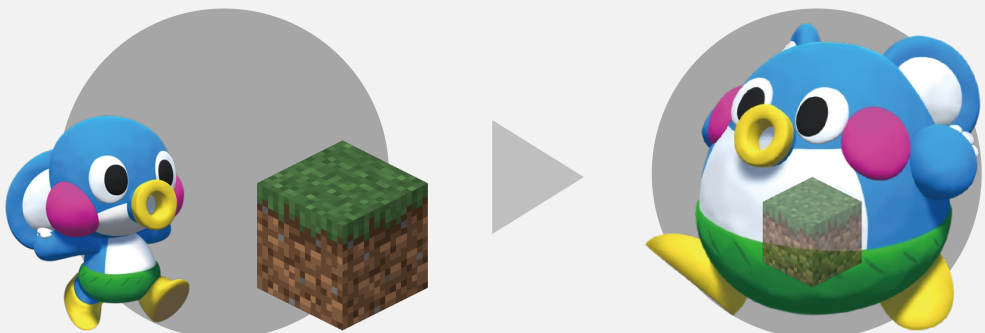
2. 점토블록을 조합해서 스테이지 제작



4 핵심 게임요소 2

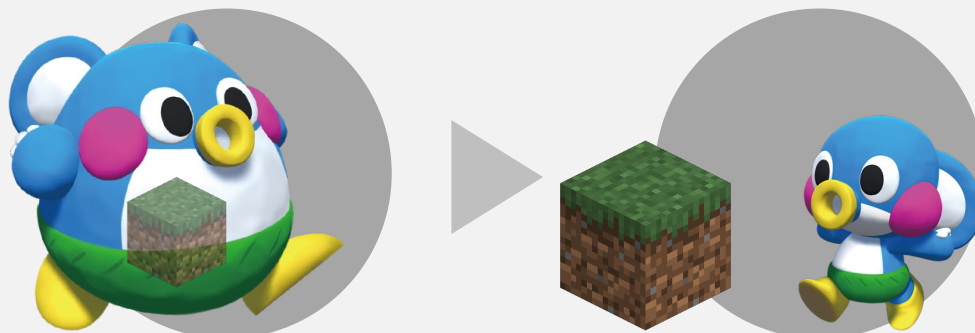
2) 캐릭터의 능력을 이용해 점토블럭 위치를 옮겨보자

1. 머금기



캐릭터는 점토블럭을 빨아들여서 몸안에 보관하는
머금기를 사용할 수 있다.
머금기로 점토블럭을 먹으면 똥똥해진다.

2. 뱉기



머금기한 점토블럭을 다른 점토블럭 위에 다시 뱉어낼 수도 있다.

5 핵심 게임요소 3

3) 점토블럭과 툴박스를 합쳐서 점토도구를 만들자

1. 뱀기를 사용해 조합



점토블럭을 머금기한 상태로 툴박스에 점토블럭을 뱀기하면
점토블럭과 툴박스가 합쳐져 점토도구가 된다.

2. 점토도구의 능력을 이용



점토도구를 사용하면 평소에 사용하지 못했던 점프를
사용할 수 있게된다.
직선으로 날아가기, 밀어서 움직일 수 있는 능력을 가진 점토도구도 있다.

▶ **마지막 장입니다.**