

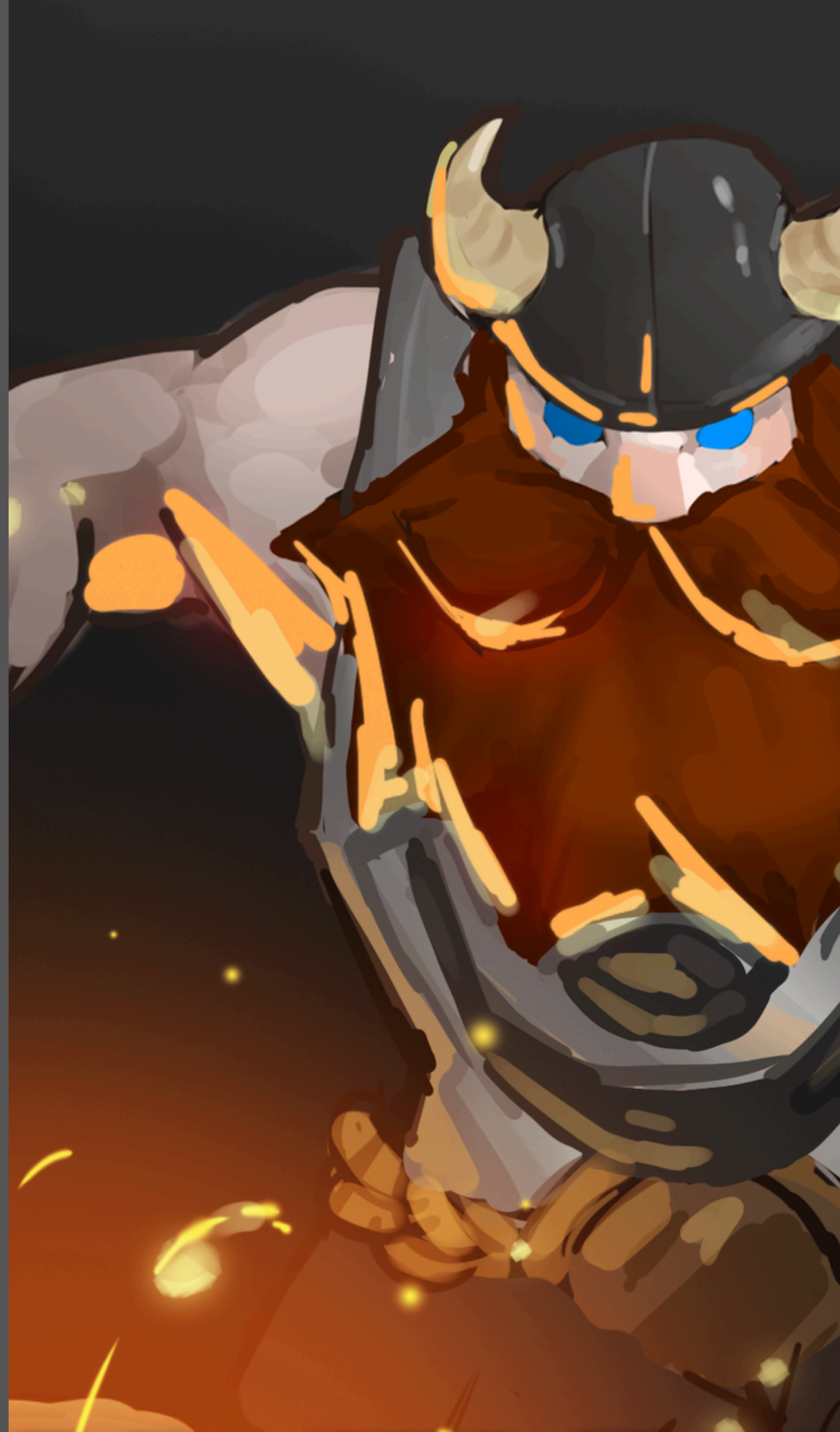


드워프 더 블랙스미스

전체 기획서

2024.09.25 / 팀 드워프

1. 기획 의도
2. 재미 요소
3. 핵심 매커니즘
4. 게임 시나리오
5. 플레이 흐름도
6. 그래픽 콘셉트
7. 캐릭터 소개
8. 챕터 구성
9. 플레이 화면 정보



기획 의도

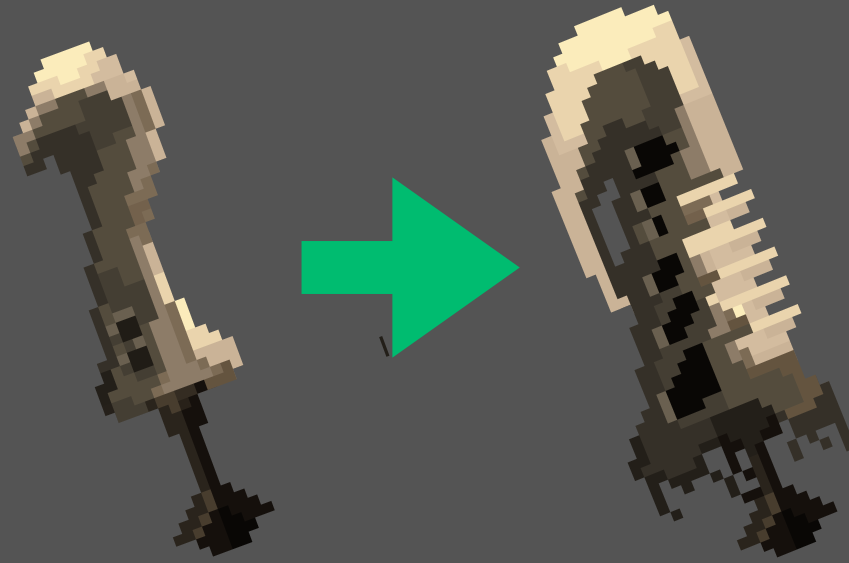
주인공을 대장장이라는 흔치 않은 직업으로 설정,
직접 무기를 만들고 모험을 떠나며
무기를 더 강력하게 강화하며,
강한 적을 무찌르는 어드벤처 게임으로 기획.

장르 및 플랫폼

2D 플랫폼어 액션 어드벤처 게임으로
전투와 이를 통한 성장이 주된 콘텐츠임.
주요 플랫폼은 PC로, 액션과 함께
다양한 스킬을 사용하기에 다양한 주변기기를 사용하는
PC 플랫폼이 유리하다고 판단함.

소비층

- 액션 게임을 즐기는 유저
- 2D 도트그래픽의 아기자기함과 특유의 감성을 좋아하는 유저



몬스터

다양한 몬스터와의 전투

각 스테이지의 배경에 알맞는 컨셉의 몬스터들이 게임에 등장하며, 몬스터들은 각기 다른 패턴을 사용한다. 몬스터를 처치하여 강화 재화를 습득한다.

장비의 진화

성장하는 장비들

획득하거나 제작한 장비들은 몬스터를 처치하거나 채집을 통해 얻는 재화들을 통하여 강화할 수 있고, 소모된 재화의 종류에 따라 각기 다른 형태로 진화하게 된다.

장비 & 스킬

장비에 따라 변화하는 스킬

각기 다른 형태로 진화한 무기들은 액티브 스킬을 담당하며 방어구들은 패시브 스킬을 담당한다. 무기류는 추가 강화를 통하여 더욱 강력한 스킬을 부여할 수 있다.

“ 진화하는 무기와 스킬들을 활용한 박진감 넘치는 전투 ”

장비 강화 시의 소재에 따라 변화하는 외형과 스킬



무기를 강화하여 외형이 변하고 스킬이 추가되며,
강화된 무기를 추가로 강화하여 능력치를
더욱 더 높이거나 스킬을 변경할 수 있다.

화려한 스킬 이펙트와 보스 패턴



코볼트 왕의 내려찍기 패턴



자연의 대검의 스킬 이펙트

몬스터들은 고유의 공격 패턴을 지니고 있으며
특히나 보스 몬스터의 경우
다양한 패턴을 통해 공격한다.
무기 스킬을 통한 화려한 전투를 경험할 수 있다.



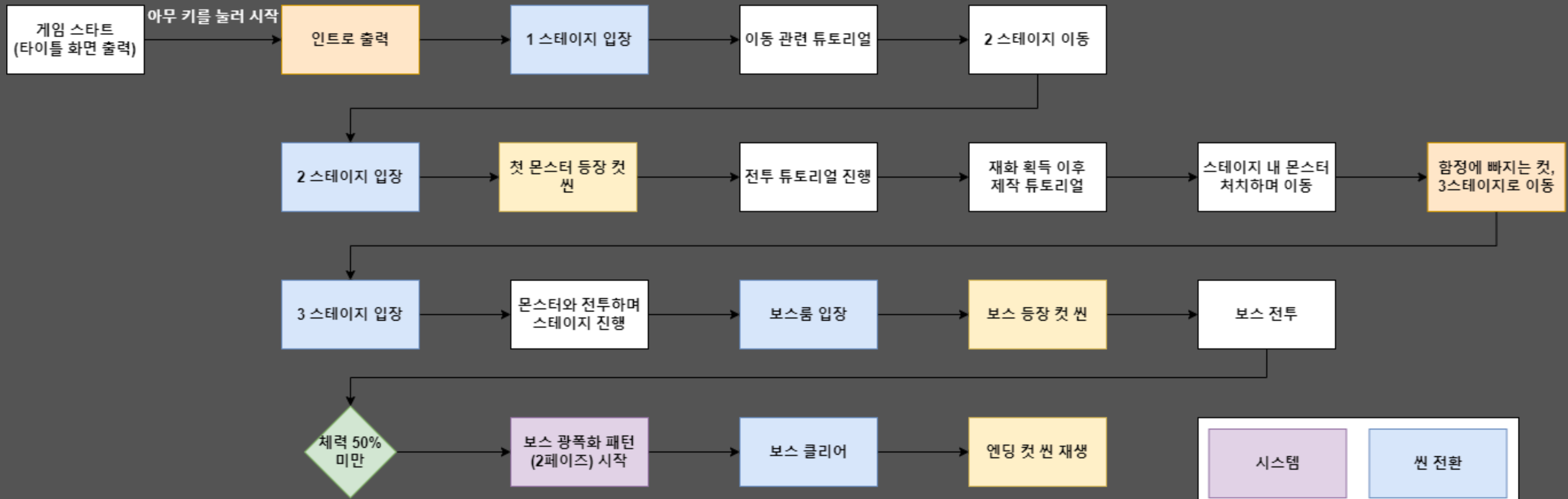
시나리오

대장장이 스미스는 유능한 대장장이로
무기에 한해 완벽주의적인 성격의 드워프이다.

어느 날 용사가 마왕 퇴치를 위해 여정을 떠난다는 소식을 듣게 되고,
기사 속 용사의 무기가 너무나도 조잡해보인다는 사실에 분노에 휩싸여
빠르게 무기를 제작한 뒤,
이를 직접 전달하기 위한 여정을 떠나게 된다.

하지만 용사의 소식을 들은 마왕군은 한발 빠르게 마을들을 침공했고,
스미스는 이들을 무찌르며 용사를 찾아 나선다.

플레이 흐름도



도트 그래픽 게임 개발을 위해 참고한 작품들



• 산나비, (2023, 네오위즈)

- 근경 오브젝트와 원경의 분리 및 톤 차이 설정
- 말풍선 요소 및 오브젝트 애니메이션 참고



• Chasm (2018, Bit Kid Inc.,)

- 배경 컨셉 및 색감 참고
- PC / NPC와 배경 간의 톤 차이 설정



스미스 아이언해머

해당 작의 주인공으로, 실력있는 대장장이이다. 조잡한 무기를 보면 분노가 치밀어 오를 정도로 무기에 관해선 완벽주의적 성격의 소유자이다. 드워프이기에 강인한 신체를 가지고 있고, 무기를 어떻게 사용할지 상상하며 만들기에 전투력도 뛰어나다.



코볼트 왕

마왕군 소속 코볼트 무리의 지도자. 압도적인 무력을 기반으로 코볼트들을 지휘한다. 마왕의 힘을 기반으로 강해졌기에 일반적인 코볼트들과는 궤를 달리하는 전투력을 지니고 있다.



용사

마왕군을 무찌르기 위해 여정을 떠난 용사. 굉장한 무예 실력을 가지고 있지만, 어딘가 어리숙한 모습을 보인다.



코볼트 잡졸

마왕군에 소속된 코볼트 무리의 병사. 본래 안전했던 숲을 침범하여 민간인들에게도 위협이 되고 있다.

스테이지 1

드워프의 집



스미스의 모험이 시작되는 대장장이의 집.
이동 관련 튜토리얼이 진행된다.

스테이지 2

숲



본격적인 전투가 시작되는 숲.
전투와 장비 제작 관련
튜토리얼이 진행된다.
마왕군 소속인 코볼트들이
영역을 확장하여 활개치고 있다.

스테이지 3

동굴



코볼트들의 본거지.
동굴이라는 컨셉 답게
비교적 복잡한 구조로 이뤄져 있다.
동굴의 끝엔 코볼트들의 왕이
플레이어를 기다리고 있다.

플레이 화면 정보

(보스 출현 시) 보스 명 & 보스 체력 출력



플레이 화면 정보





감사합니다.